

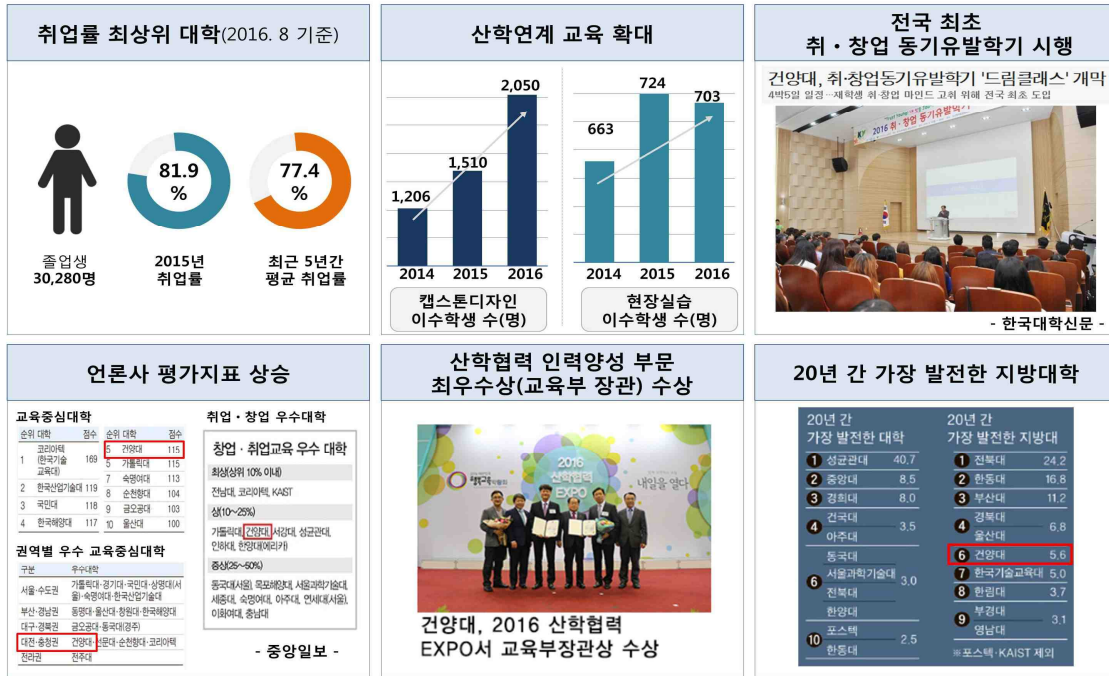
『사회맞춤형 산학협력 선도대학(LINC+) 육성사업(산학협력 고도화형)』 사업계획서 요약서

2017. 3. 23(목)



1 건양대학교 LINC사업 성과

- 전체 학사조직 사업 참여(9개 단과대학, 43개 학과, 학생 수 7,994명, 교수 282명)
- 전국 최초 산학취업본부 및 창의융합대학(산학협력 단과대학) 설립
- 교수 승진·재임용 산학협력 실적 100% 반영
- 취·창업강좌(취업전략과 경력관리, 기업가 정신과 리더십) 전교생 교양필수 운영
- 메디바이오산업 분야 선도를 위한 MediBio Complex 구축·운영
- 7개 지역(서천, 공주, 계룡, 대전, 오창, 천안·아산, 세종)산학협력센터 구축·운영
- 3년 연속 연차평가 “매우우수” 대학 선정



2 우리의 고민

- 지난 10년 간 산학친화형으로 학과를 개편했지만 **대학과 기업의 미스매치**가 여전히 존재 한다.
- **현재 대학의 교육방식**으로는 미스매치가 지속될 수밖에 없다.
- 많은 교육 수요자들은 “**취업**” 때문에 건양대학교를 찾는다고 말한다.
- **질 높은 취·창업** 실현 및 **시대변화에 적응**할 수 있는 인재를 양성해야 한다.

3 산학협력 발전계획 기본방향

- **시대변화** 및 **사회수요에 부응**하는 산학협력 중장기 발전계획이 수립되어야 한다.
- 건양대학교가 잘할 수 있는 **산학협력 선도모형 특성화** 방향수립이 중요하다
- 지속적인 산학친화형 제도 개편 및 인프라 구축을 통한 **산학협력 자립화** 방안이 수립되어야 한다.
- 산학협력 중장기 발전계획은 4차산업 혁명시대가 요구하는 **창의융합형 인재양성** 및 **쌍방향 산학협력**을 통한 지역사회·경제 활성화로 설정하였다.

4 총장의 LINC+사업 추진 의지와 약속

■ 재정지원사업 약속 **100%** 이행

- MediBio Complex 준공, 300억 투자(LINC)
- 산중교수 29명 채용, 연 7억원 투자(LINC)
- 산학협력 단과대학 신설(LINC)

■ LINC+사업 계획 **100%** 이행 약속

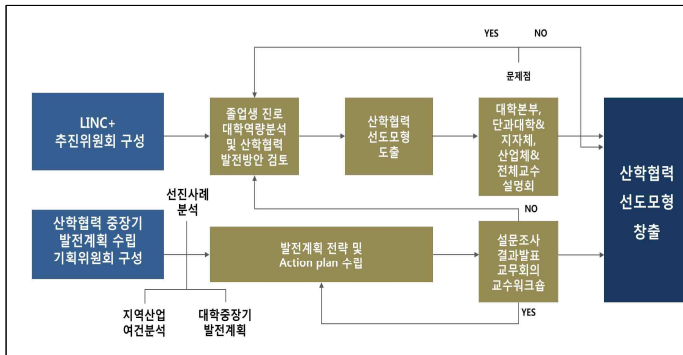
- “산학협력 선도대학” 실현을 위한 지속적인 산학친화형 대학 개혁
- 양대 캠퍼스 **Research Park** 구축, **60억원** 투자
- 산중교수 45명 채용 확대 및 신분보장, **20억원** 투자
- **산학연계**(현장실습, 캡스톤디자인, 창업강좌 등) **교육지원, 7억원** 투자



“가르쳤으면 취업까지 책임진다.”

5 1-2~3 대학 구성원의 의견 수렴

■ LINC+ 추진위원회와 산학협력 중장기발전 기획위원회를 구성·운영하고, 구성원의 의견수렴을 기반으로 산학협력 선도모형을 창출함



6 1-3 건양대학교 산학협력 선도모형

비전

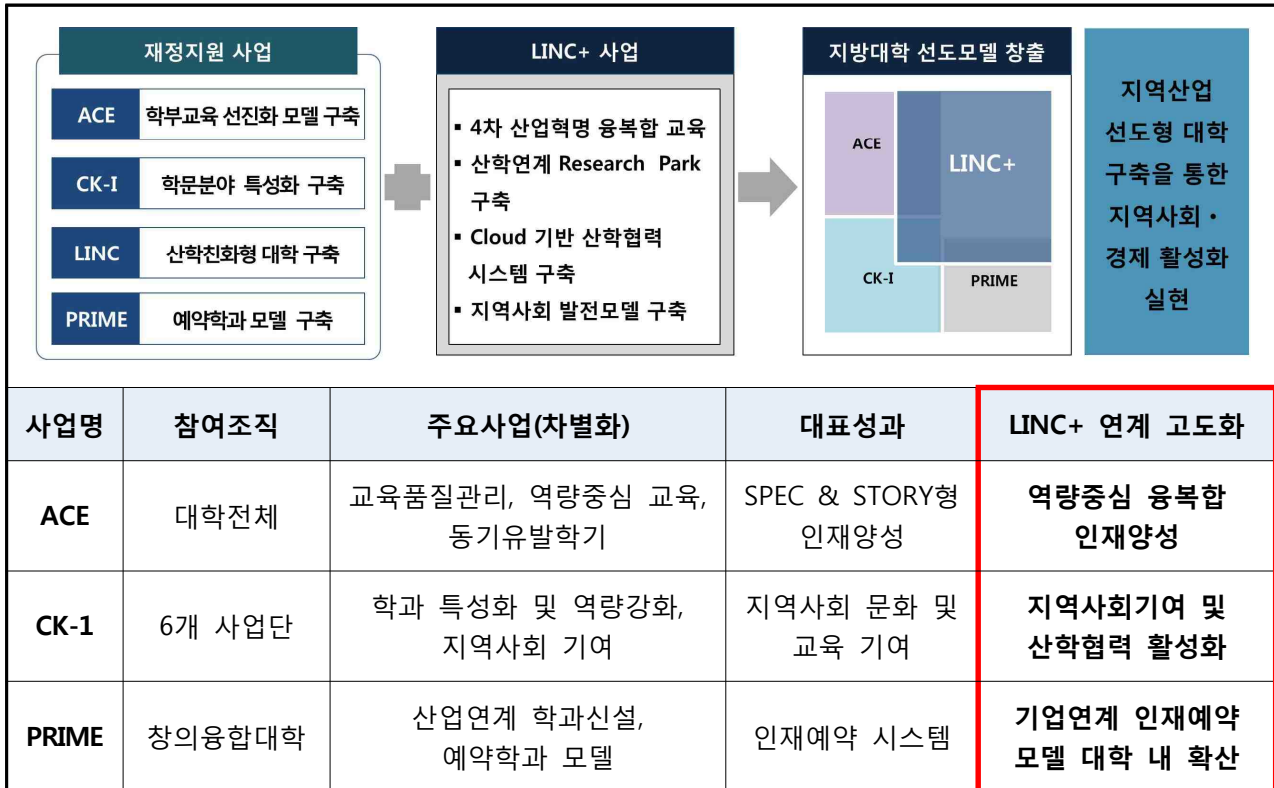
지역산업선도형 대학구축을 통한 지역사회 · 경제 활성화 실현

미션

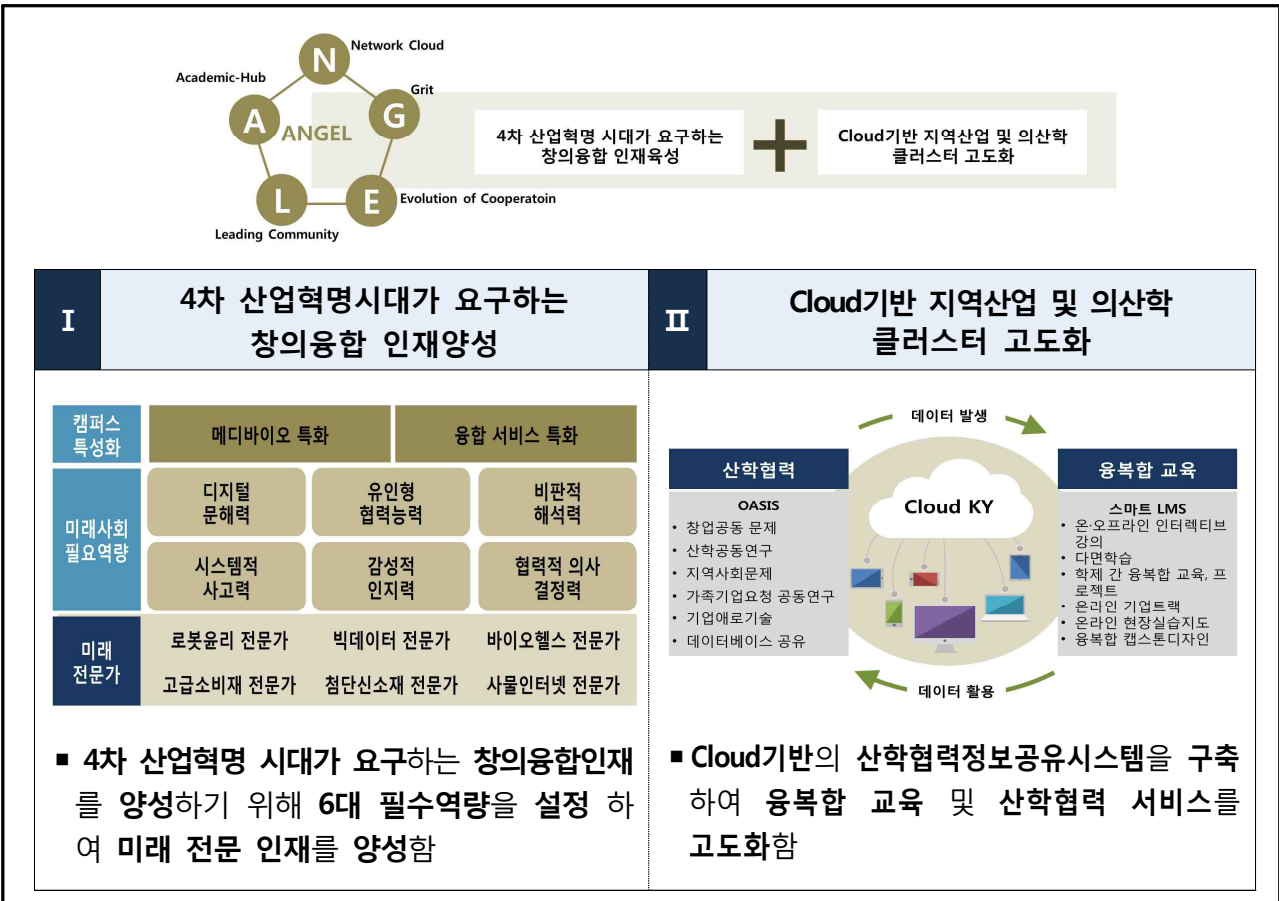
창의융합 교육을 통한 4차 산업혁명 시대를 선도하는 전문인력 양성

성과 목표	산업선도 개방형 캠퍼스 구축	창의융합형 인재 양성	산학협력 자립화 모델 확립
추진 전략	<ul style="list-style-type: none"> • Cloud KY를 통한 산학협력 정보공유 시스템 운영 • 메디바이오·창의융합 Research Park를 통한 대학 내 산업체 집적화 • 산학친화형 교원인사제도 개편 	<ul style="list-style-type: none"> • 융복합 연계전공·부전공, 융복합 트랙 운영 • 기업연계 융복합 프로젝트 캡스톤디자인 운영 • 유연학기 기반의 모듈식 수업 확산 	<ul style="list-style-type: none"> • 산학협력단 역량강화를 통한 운영수익 확대 • 지역산학협력센터를 통한 지역사회 기여 • BIZ-HUB를 통해 쌍방향 산학협력 활성화 • 기술이전·기술사업화 활성화

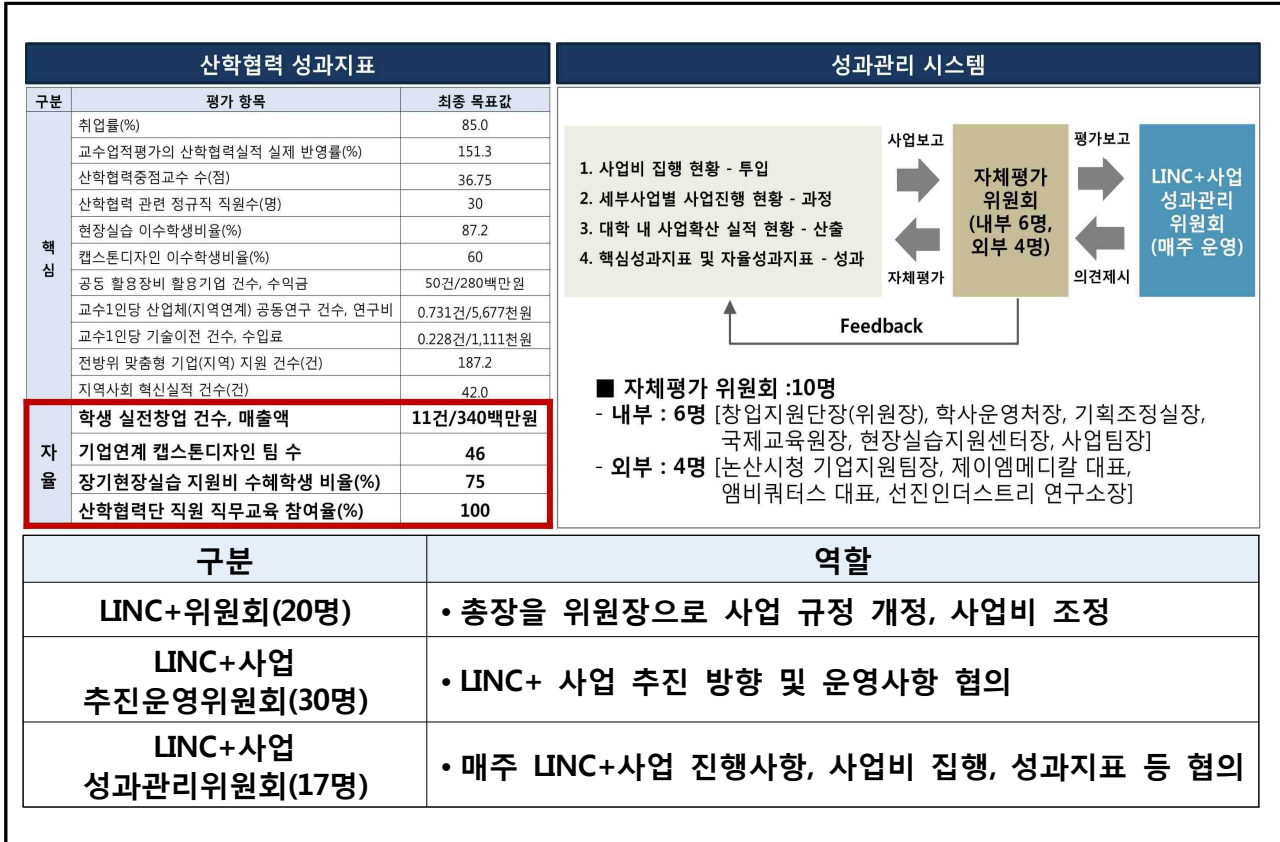
7 1-4 대학 재정지원 사업과 LINC+사업의 차별화 및 연계화



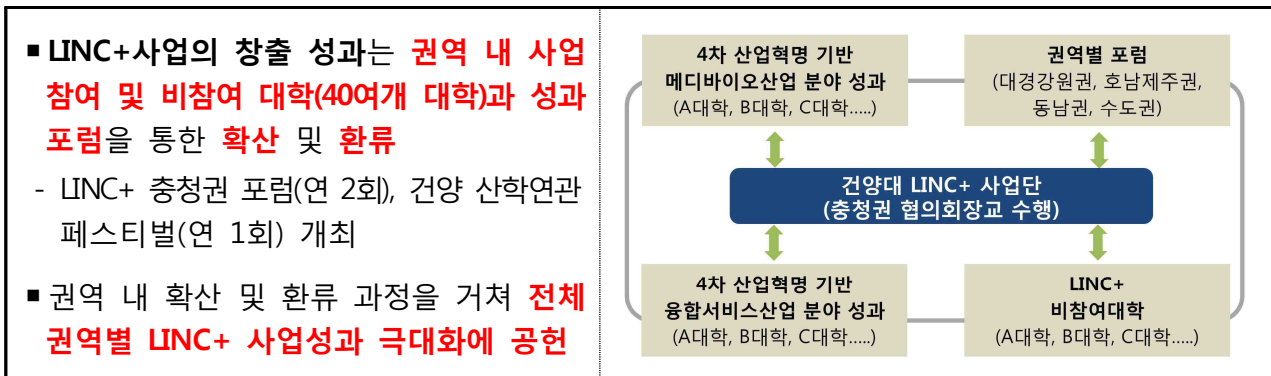
8 2-1 LINC+ 사업 대표 브랜드



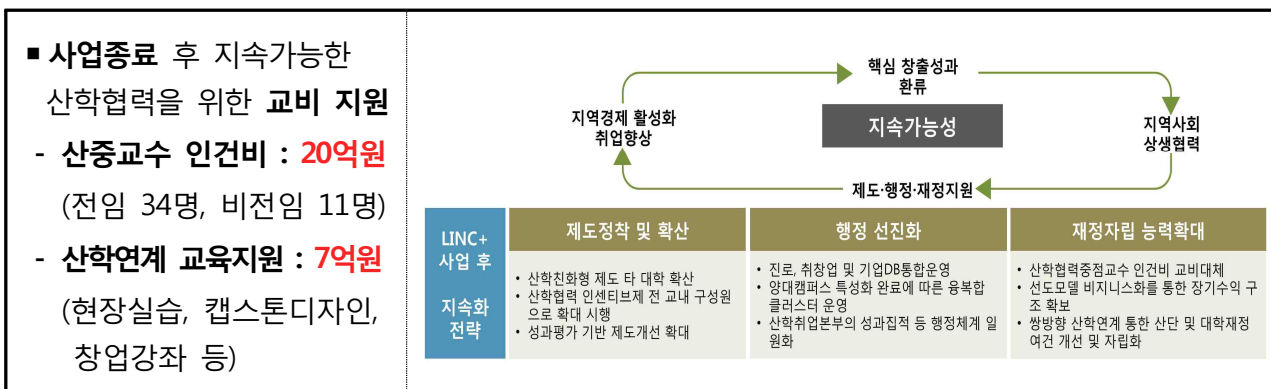
9 2-2 산학협력 성과관리 계획 및 체계



10 2-3 산학협력 성과환류 계획

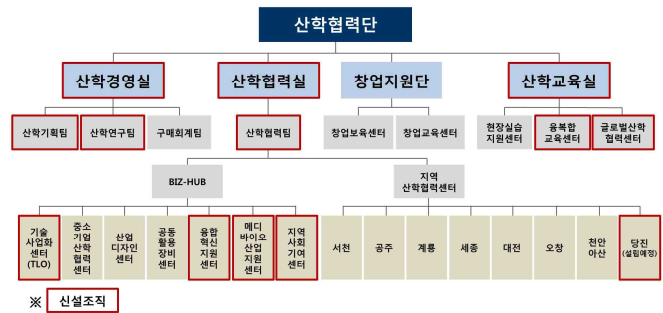


11 2-4 산학협력 선도모델의 지속가능성 계획



12 3-1 산학협력 관련 조직 강화 및 인력의 안정화

- 산학협력단을 **1단, 3실**로 확대 개편함
- 산학협력단 인원을 현재 31명(정규직 25명)에서 LINC+사업종료 시 **41명(정규직 30명)**까지 확대
- 산학직무교육 및 전문자격 취득 의무화

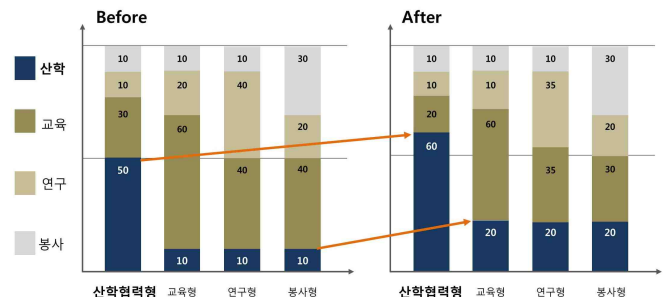


- 채용형 산학협력중점교수 안정화
- 전임(24명→**34명**), 비전임(5명→**11명**)으로 확대
- 현재 **대학본부 보직**(학장, 처장, 원장, 센터장 등)에 **임명**



13 3-2 산학협력 친화형 교원 인사제도 확대

- 교원업적평가 개선을 통한 산학협력 실적 확산
- 산학협력영역 의무 반영 10% → **20%** 확대
- 교원인사규정 개선을 통한 산학협력 실적 확산
- 산학협력실적 항목 6개 → **10개 이상** 확대



14 3-3 산학협력 서비스 증진을 위한 양대 캠퍼스 Research Park 구축

■ 대전 MediBio Research Park (20개 기업 입주)

- 기업부설연구소(20개)
- 규격인증지원실
- 3D프린터지원실
- 임상/비임상지원실
- 메디바이오산업지원센터



■ 논산 창의융합 Research Park (20개 기업 입주)

- 기업부설연구소(20개)
- 드림팩토리
- 창업인큐베이터
- 융합발전소
- 융합혁신지원센터



15 4-1 산학협력 친화형 학사제도 구축

■ 부총장을 위원장으로 하는 산학협력 친화형 학사제도개선위원회 운영 정례화 (연 2회)

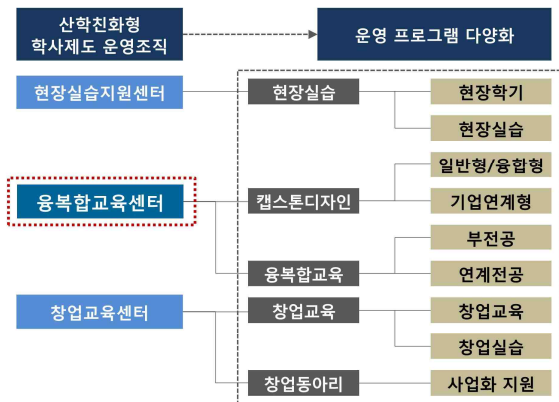
산학 친화형 학사제도	운영 현황	고도화 계획(LINC+)
유연한 학사운영 ① 모듈식 집중이수제 ② 예약학과 운영제도 ③ 현장학기제 고도화	- '14년도 창의융합대학 실시 - '16년도 5개 학과 개설·운영 - '16년 장기현장실습 선도대학	→ 대학 전체에 확산 (보건·의료, 사범계열 제외) → 20개 학과 확대 (약 50%) → 모듈식 현장실습, 수업체계 정착
창의융합 교육환경 ④ 스마트 원격 교육 ⑤ 융합전공 개설 지원 ⑥ 기업연계수업 활성화	- e-learning 사이버대학 연계 운영 - 학과단위 트랙 개설 지원 - 기업연계 캡스톤디자인 지원	→ 원격교육 지원 (시수, 저작권 등 인정) → 대학별 대표 융합전공 개발 (5건) → 학제 융합 기업연계 프로젝트 활성화
실무역량 중심 학사관리 ⑦ 실습교과 절대평가제 ⑧ 실무역량 졸업요건 ⑨ 사회수요 기반 트랙	- 비교과(프로젝트형) 만 운영 - 예약학과(5개 학과) 운영 - 전공별 취업트랙 운영	→ 전공교과로 점진적 확대 (20개 과목) → 전체학과 개발 및 적용 지원 → 유연한 사회수요기반 트랙 개설 지원

16 4-1 산학협력 친화형 학사제도 운영 계획

■ 융복합교육센터 신설 : 캡스톤디자인 교과목 운영과 융복합 교육 활성화

■ 모듈식 집중수업(4주 1Term, 8~10Term) 확대, 예약학과 모델 확산(6개 단과대, 20개 학과), 융복합전공(부전공/연계전공) 활성화, 스마트 교육환경 지원, 실무역량중심 학사관리 등 운영 프로그램 다양화

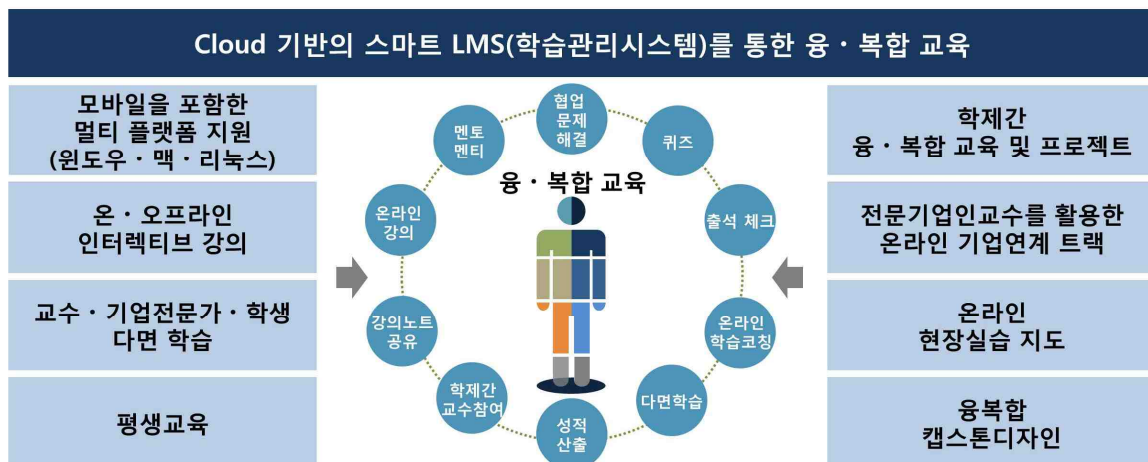
사회맞춤형 창의인재 양성을 통한 대학과 기업 간 미스매치 해결



17 4-2 산학연계 교육과정 운영 인프라 지원 계획

■ Cloud 기반 스마트 LMS를 통한 융복합 교육 지원

- Cloud 기반 대학, 기업, 지역사회의 문제점을 공유하고 **교육형, 프로젝트형, 연구형** 등으로 분류하여 문제를 해결함



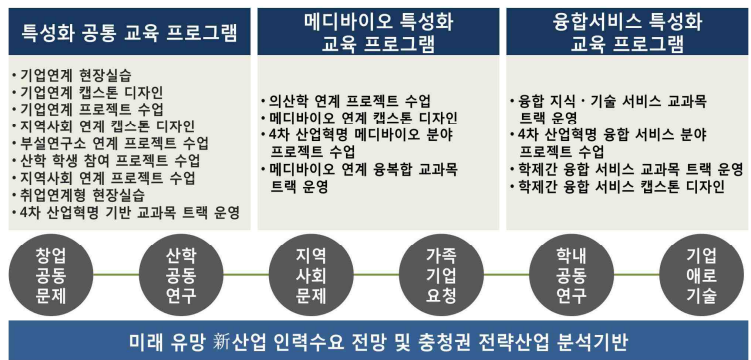
18 4-3 건양대학교 산학협력 특화분야 교육프로그램 창출 계획

■ 특화 1 : 메디바이오 산업

- 의산학 연계 프로젝트
- 메디바이오 연계 캡스톤디자인

■ 특화 2 : 융합서비스 산업

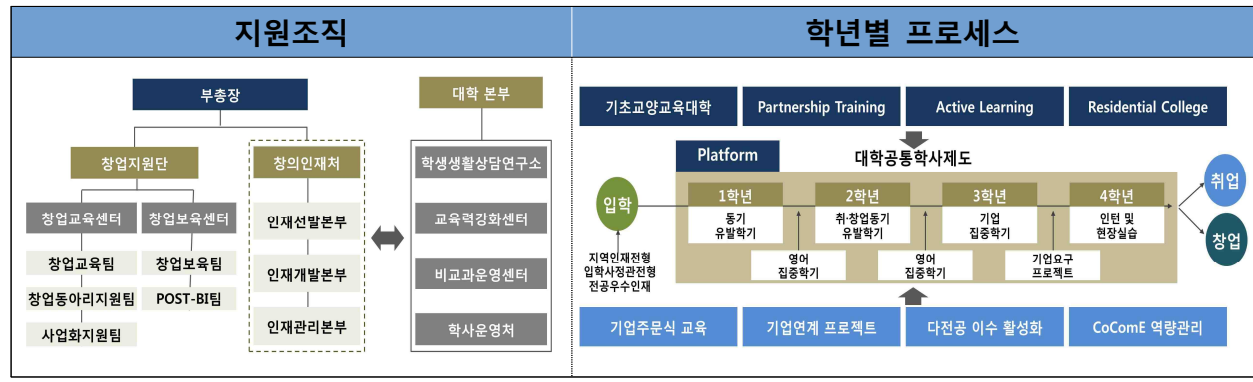
- * 융합서비스 : ICT가 결합된 新 융합산업
 - 업종(지식·기술지원서비스)
- 융합 지식·기술 서비스 교과목 트랙
- 융합 서비스분야 프로젝트



19 4-4 진로지도 및 취창업 역량강화를 위한 종합지원체계 구축

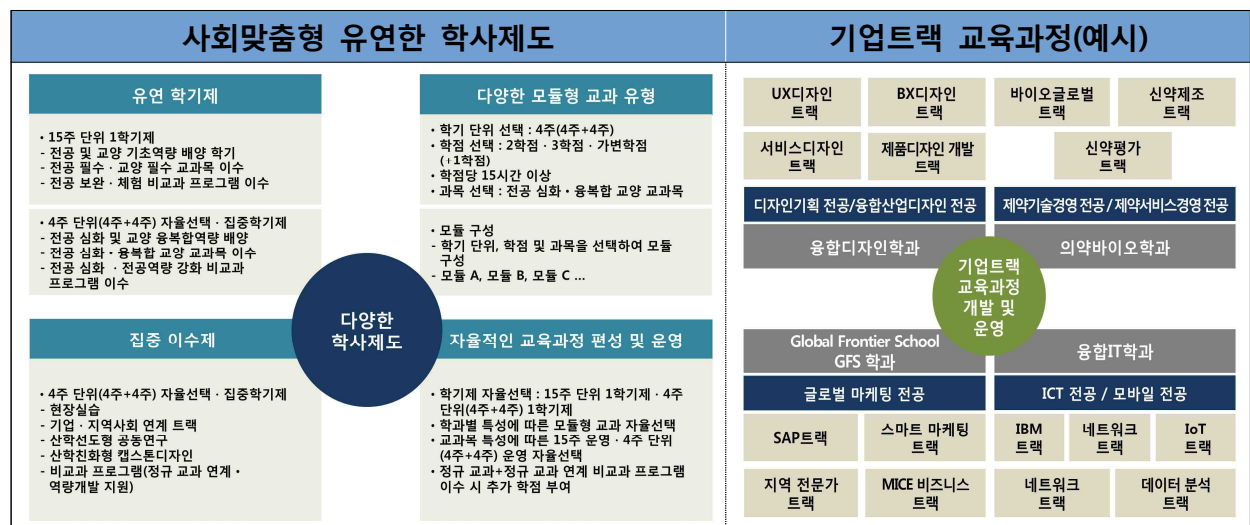
■ 전 주기적 진로지도 및 취·창업 교육을 위한 종합지원체계 구축

- 학생 주도의 진로 및 취·창업 교육을 위한 **학년별 체계적 프로세스** 운영



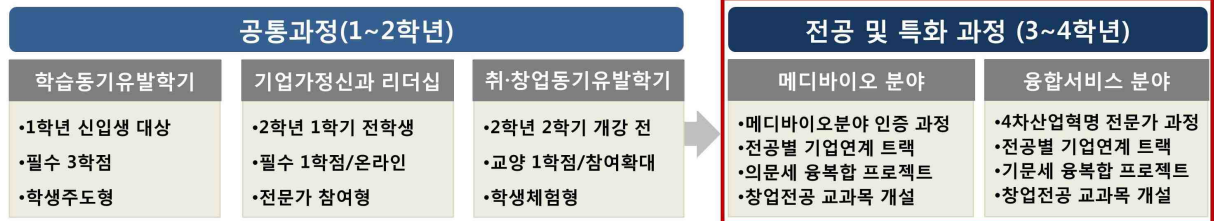
20 5-1 산학협력 친화형 교육과정 개편 및 운영

- **교육과정 운영에 관한 규정 제8조** 재학생, 졸업생, 산업계 설문조사 및 의견수렴 명문화를 통한 교육과정 개편



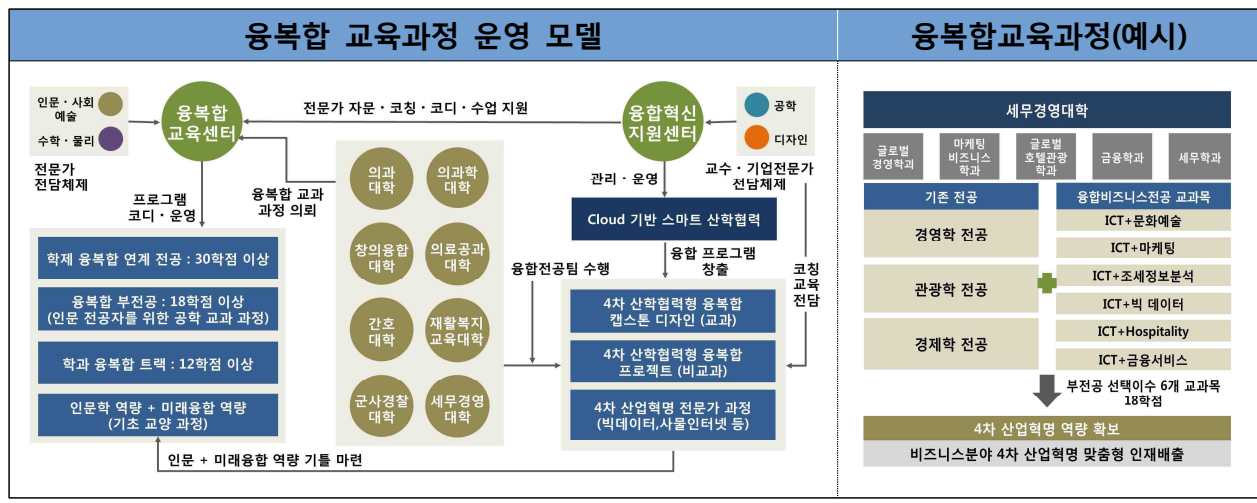
21 5-2 취·창업 역량 강화를 위한 교육 프로그램 운영

■ 전교생 대상 학년별 취·창업 역량강화 교육 프로그램 운영



22 5-3 특화분야 인재양성을 위한 융복합 교육과정 운영

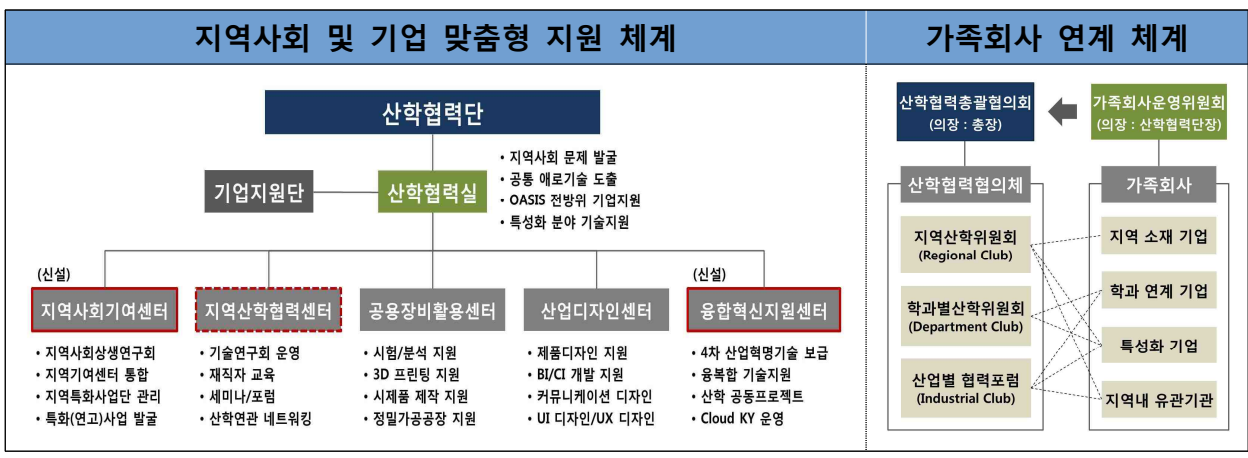
■ 지역 및 산업체 수요분석에 따른 4차 산업혁명의 융합 지식·기술 서비스 전문가 (융합서비스 전문가)양성



23 6-1 지역사회 및 기업 맞춤형 지원 계획

■ 지역사회 Community 활성화 및 가족회사 중심의 기업 연계 체계 강화

- “지역사회기여센터”, “융합혁신지원센터” 신설 및 “지역산학협력센터” 확대로 연계 체계 개편
- 가족회사와의 연계성을 고려한 “지역별”, “학과별”, “산업별” 산학협력협의체 운영 강화



24 6-2 지역사회 및 기업과의 쌍방향 산학협력

■ 지역사회 및 기업과의 미래 인재양성 및 지식 자원 공유를 통한 상생발전 협력

쌍방향 산학협력 고도화					쌍방향 산학협력 선순환 체계
<ul style="list-style-type: none"> • 우수 가족기업(S, A 등급) 확대를 통한 쌍방향 산학협력 확대 <ul style="list-style-type: none"> - 우수협력(현장실습, 산학장학금, 학생취업) 참여기업 : '16년 201개 → 500개사로 확대 - 연차별 기술개발협력 분야 10%, 인력양성 분야 20% 확대 • 2016년 가족회사 등급 분류(1,027개사) 					
등급	가족회사 등급 기준 (3개년 평균)	기업수	비율	증감	
S	우수협력 3건 이상	52	5%	+7	
A	우수협력 1건 이상 + 산학협력 3건 이상	149	14%	+41	
B	산학협력 2건 이상	469	46%	+10	
C	가족회사, 산학협력 MOU 체결 기관	357	35%	+14	

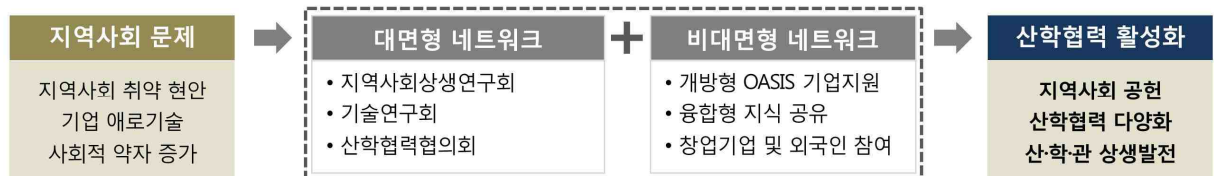
25 6-3 지역사회 및 기업의 산학협력 참여 활성화 계획

■ 지역사회기여센터와 지역산학협력센터를 통한 네트워크 구축

■ Cloud 기반 융합적 집단지성을 활용한 산학협력 지원방식

- 지역사회(산업)와의 시·공간을 초월한 산학협력과 빅데이터를 활용한 맞춤형 지원 확대
- **OASIS 기업지원체계**(전방위 지식공유 체계) 구축 → **대면형/비대면형 네트워크** 활성화

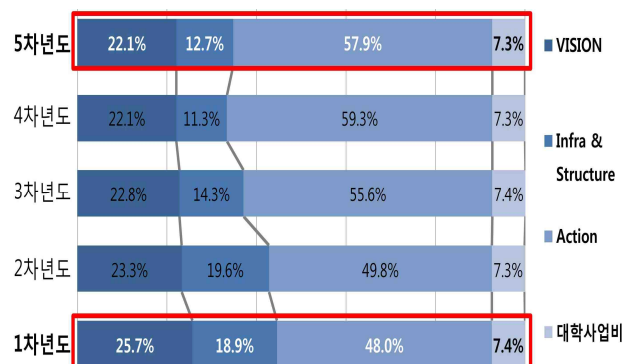
"문제발생(Occurrence) → 정보수집(Acquire) → 저장(Save) → 집적화(Integration) → 기업지원(Service)"



26 7-1~2 예산수립 계획

■ 대학의 여건, 특성, 역량을 고려한 사업비 산정

- 학생 1인당 사업비 : 576천 원(LINC)→**606천 원(LINC+)**, 총 사업비 45억원 예산수립
- 인건비 **교비**전환 **연차별 확대**
- 교육 프로그램 개발 및 운영비, 산학협력 기업지원비, 산학공동 기술(지식) 개발비 항목 등 **Action 사업비**를 **연차별로 확대**



- 융복합교육을 통한 **취·창업 경쟁력 강화 및 확대**
- 지역사회, 지역중소기업의 **혁신 지원**
 1. **산학협력 중장기 발전계획** 2025를 대학의 **핵심역량**으로 반영
 2. 산학협력단 **조직개편**(1단 3실)
 3. 승진·재임용 시 **산학협력 실적 100%** 대체, 교원업적평가 시 **산학협력 영역 20% 의무** 반영
 4. 채용형 산학협력중점교수 **45명 확대운영**(전임 34명, 비전임 11명)
 5. 대전 메디컬캠퍼스 내 **MediBio Research Park** 구축, 20개 기업 입주
 6. 논산 창의융합캠퍼스 내 **창의융합 Research Park** 구축, 20개 기업 입주
 7. 산·학·연·관 쌍방향 정보공유 **Cloud KY** 구축 및 운영
 8. 부총장을 위원장으로 하는 **학사제도개선위원회** 정례화
 9. 모듈식 집중수업 **10학기제**의 창의융합식 교육확산
 10. **Active Learning**(CLD, PBL, PSL), **VR**(가상현실), **AR**(증강현실)교육을 위한 첨단학습실 구축
 11. 융·복합 교육 활성화를 위한 **융복합교육센터** 신설
 12. 주·주기적 **진로지도** 및 **취·창업 종합지원체계 플랫폼** 구축
 13. 의·산·학 연계 기술개발 지원을 위한 **메디바이오산업지원센터** 신설
 14. 기술창업을 위한 **창업펀드 2.5억원** 조성
 15. 4차 산업혁명 시대를 대비한 **연계전공·융합전공** 확대
 16. **Venture Lab** 운영을 통한 기술창업 확대
 17. 지역사회 산학협력 활동 증진을 위한 **지역사회기여센터** 신설
 18. **지역 산학협력센터** 확대와 연계 운영
 19. 지역 폐교를 활용한 **장애인 및 사회적 약자 취·창업** 지원
 20. **교육 및 지역사회** 기여를 위한 **사업비 집중** 지원



일류, 강소, 글로벌대학(2017년~)

- 교육·산학 대표 대학
- 캠퍼스·학과 특성화
- 지역 Outreach 극대화

사회맞춤형 산학협력선도대학(LINC+) 육성사업

- 산학연계 교육 성과확산
- 창의융합 교육 모델확산
- 쌍방향 산학협력을 통한 지역사회 기여

교육·산학 명문대학 단계(2012~2016)

- 교육+산학협력 연계교육 강화
- 캠퍼스 특성화 전략
- 지역Outreach 강화

취업명문대학 단계(2001~2011)

특성화 미흡 단계(1991~2000)

- 전국 최초 창의융합대학 설립·운영
- 전국 최초 산학취업본부 설립
- 전교생 필수 창업강좌 운영
- 현장실습, 캡스톤디자인 교육 확대

- 취업센터 설립
- 학과단위 교육성과관리체계 마련
- 교육역량강화

- 일반적인 대학운영
- 교육성과관리 미흡

대학
발전축

